

# 武田の笹かまぼこ × 仙台うみの杜水族館 食事付き入館セットプラン

宮城県ならではの食材をふんだんに使用した団体お食事セットプラン。

カンカン蒸し牡蠣や新鮮な生鮭の食べ放題など、見て楽しい、食べて美味しい特別な内容が盛り沢山。



## 【武田の笹かまぼこ工場 アクセス】



条件	15名様以上
予約方法	事前に設定書・団体申込書を送付ください 当館からの回答をもって予約完了となります
内容	水族館入館券 + お食事代金
精算場所	仙台うみの杜水族館 団体窓口でのお支払いとなります
送客手数料	セットプランの料金に対する10%
手仕舞い	実施日の7日前 ※手仕舞い以降はキャンセル料100%となります。

郵便番号	〒985-0016
住所	宮城県塩竈市港町2丁目15-31
営業時間	9:30 ~ 16:00
駐車場	大型バス15台 乗用車20台
水族館から	バスで約20分程度

# 食事プラン紹介

## ①水族館入館券＋カンカン蒸し牡蠣食べ放題または、新鮮生鮭食べ放題プラン

宮城を代表する海の幸の大人気プラン！見た目もインパクトがありお勧めです。※ご飯、味噌汁、小鉢つき

※牡蠣食べ放題 除外月【8.9.10月】 ※生鮭食べ放題 除外月【6.7.10.11月】



販売価格	
大人（18才以上）	4,000円
中・高校生	3,500円
小学生	2,000円
シニア（65才以上）	3,500円

定食内容



定食内容



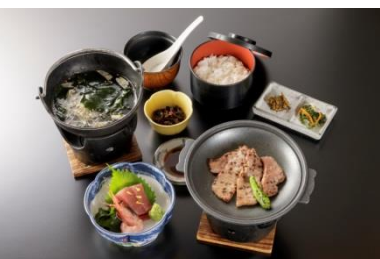
各プラン45分間食べ放題

■牡蠣プラン【カンカン牡蠣】

■鮭プラン【生鮭刺身・ネギトロ】

## ②水族館入館券＋海鮮丼または牛タン御膳

塩竈の新鮮な海鮮丼か宮城の名物牛タンのお好きなお食事を選べるプランです。



販売価格	
大人（18才以上）	3,300円
中・高校生	2,800円
小学生	2,000円
シニア（65才以上）	2,800円

## 【オプションプログラム】

ご旅行の内容をより豊かにするオプションプログラムも充実♪



内容	料金	予約の有無
工場見学	無料	要予約
笹かまぼこ焼き体験	1名/260円	要予約 (8名以上～)
笹かまぼこづくり	1名/650円	要予約 (20名以上～)

【仙台うみの杜水族館 お問い合わせ】

営業担当 9:00 ～ 17:30

TEL: 022-355-2228 FAX: 022-355-2220



【武田の笹かまぼこ お問い合わせ】

営業担当 9:30 ～ 16:00

TEL: 022-366-3355 FAX: 022-366-3331